

Modelos: PL-1020 / PL-1030 / PL-1040 / PL-1060 / PL-1080 / PL-1120

### ADVERTENCIA

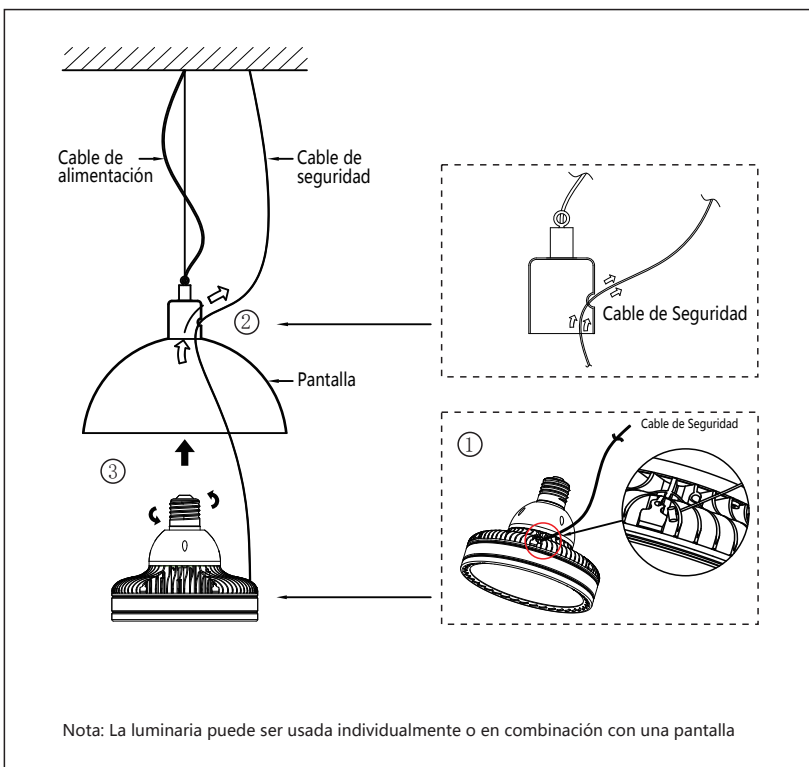
- Por favor lea y siga atentamente las instrucciones de seguridad y operación de los equipos antes de su puesta en operación.
- Para asegurar la correcta y segura instalación y mantenimiento, debe entender y cumplir con el contenido de este manual.
- Este producto NO se destina para su uso por personas (incluyendo niños) cuyas capacidades físicas, sensoriales o mentales sean diferentes o se encuentren reducidas, personas que carezcan de experiencia o conocimiento, a menos que dichas personas reciban supervisión y/o capacitación de funcionamiento por una persona responsable de seguridad.
- Este producto NO es juguete. Se debe supervisar que los niños no utilicen este producto como juguete.

### Preparación para la Instalación del Producto

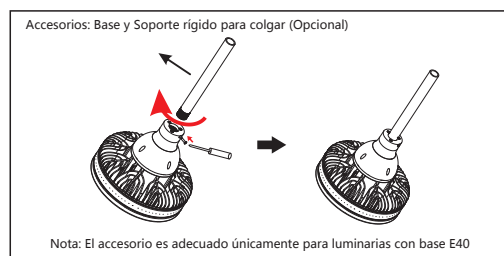
- 1 - Abra la caja y extraiga la lámpara de la misma;
- 2 - Sólo personal calificado puede instalar, operar y hacer mantenimiento a la lámpara;
- 3 - La lámpara está diseñada para operar correctamente en un intervalo de temperatura ambiente entre -25°C y +45°C. Asegúrese de que la temperatura ambiente se encuentre dentro de este rango;
- 4 - Asegúrese de que la tensión de la línea concuerde con la que se encuentra marcada en la etiqueta del producto antes de su instalación;
- 5 - No instale el producto si la línea de alimentación tiene el aislante dañado o deteriorado;
- 6 - Asegúrese de que todos los cables de alimentación se encuentren conectados y todos los pernos se encuentren ajustados antes de colocar en funcionamiento la lámpara.

\*Nota: La energía de alimentación debe ser desconectada antes de la instalación o mantenimiento.

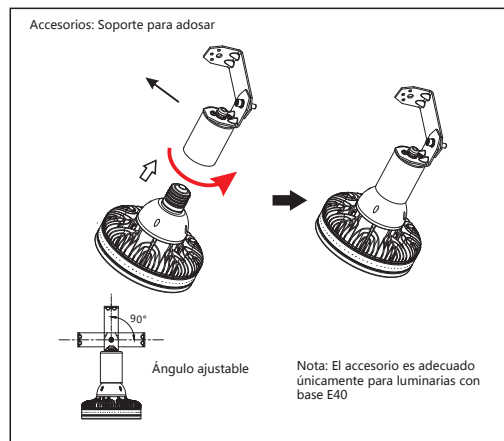
### Diagrama para instalación suspendida con cable de seguridad



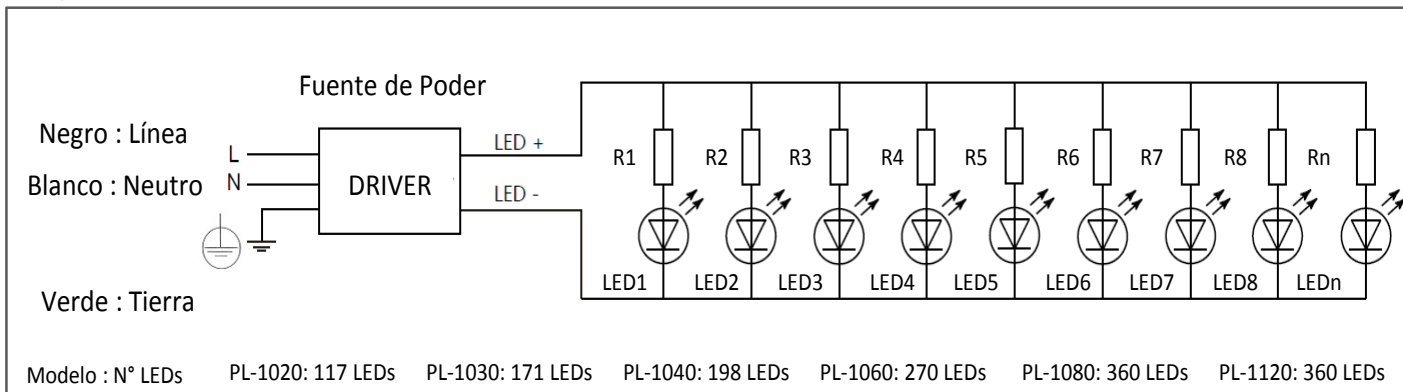
### Diagrama para instalación suspendida con soporte rígido



### Diagrama para instalación adosada



### Diagrama eléctrico:



Modelos: PL-1020 / PL-1030 / PL-1040 / PL-1060 / PL-1080 / PL-1120

### Especificaciones del Driver:

Modelo	Tensión de entrada (V~)	Frecuencia (Hz)	Corriente de entrada (mA)	Potencia nominal (W)	fp	THD (%)	Eficiencia (%)	Tensión de salida (Vcc)	Corriente de salida (A)	Potencia de salida max. (W)
TM-L030B-310066	100-240	50/60	500	20	> 0.9	< 25 %	> 88 %	22-31	0.66	20.46
TM-L030B-310100	100-240	50/60	500	30	> 0.9	< 25 %	> 88 %	22-31	1	31
SHD0401H-176S	100-240	50/60	600	40	> 0.92	< 25 %	> 85 %	22-31	1.39	43
A-GY06WK	100-240	50/60	720	60	> 0.95	< 25 %	> 88 %	38-48	1.2	57.6
SHD0801F-176S	100-240	50/60	720	80	> 0.95	< 25 %	> 85 %	42-48	1.6	76.8

Nota: Los driver son totalmente integrados (interno).

### Driver por modelo de Lámpara:

Modelo de lámpara	Modelo del driver	Cant.	Modelo de lámpara	Modelo del driver	Cant.
PL-1020	TM-L030B-310066	1	PL-1060	A-GY06WK	1
PL-1030	TM-L030B-310100	1	PL-1080	SHD0801F-176S	1
PL-1040	SHD0401H-176S	1	PL-1120	A-GY06WK	2

### Mantenimiento

Para asegurar el correcto funcionamiento y mantener alto el coeficiente de utilización del flujo luminoso de la lámpara, deben realizarse limpiezas rutinarias de la misma. La frecuencia de los ciclos de mantenimiento y limpieza se deben determinar según el medio ambiente local y condiciones climáticas. En el mantenimiento NO utilice agentes corrosivos o solventes, sólo utilice agua limpia.

Nota: Antes de realizar algún servicio o mantenimiento la energía de alimentación debe ser desconectada.

### Reparación

El servicio de la lámpara sólo puede hacerse por personal capacitado, NO intente destapar la lámpara si no es un profesional. En caso de requerir reposición de componentes por favor contacte al importador.

### Solución de Problemas

Síntoma	Causa	Resolución
Lámpara no enciende	Alimentación no conectada	Verifique que el socket esté energizado
	Socket en mal estado o lámpara no ajustada en su totalidad	Verifique que el socket se encuentre en buen estado o reemplácelo si es necesario. Asegúrese que la lámpara esté totalmente enroscada al socket
	La tensión de la línea de alimentación no se encuentra dentro del rango de operación del equipo	Conecte la lámpara al nivel de tensión adecuado dentro del rango de trabajo de la lámpara
La luz de la lámpara parpadea	Conexión pobre o mala conexión de la alimentación	Verifique que el socket se encuentre en buen estado o reemplácelo si es necesario.
	Tensión de entrada con grandes fluctuaciones	Verifique la tensión de alimentación